



ETT JÄMSTÄLLT SKÅNE

Nyhetsbrev #1 2022

På gång på Länsstyrelsen Skåne

- 8 mars - konferens om betalt och obetalt arbete
- Resursteam heder Skåne
- Nätverk för våldsförebyggande arbete
- Uppdaterad lägesbild för barn och ungas uppväxtvillkor

Utbildningar i Skåne

- Föreläsning om Klippans våldsförebyggande arbete
- Forskarseminarium om hjälpsökande vid våld i lesbiska och icke-binäras relationer
- FREDA kortfrågor

Aktuellt nationellt

- Kampanjen svartsjuka är inte romantiskt

PÅ GÅNG PÅ LÄNSSTYRELSEN SKÅNE



8 mars: Betalt och obetalt arbete

Välkommen på digital jämställdhetskonferens

Den ekonomiska jämställdheten, eller snarare bristen på den, påverkar flera områden inom livet både på och utanför arbetsmarknaden. För att uppmärksamma, fortbilda och mana till handling handlar årets stora jämställdhetskonferens om betalt och obetalt arbete.

Ett urval av dagens talare:

Agneta Stark, företagsekonom och författare, om betalt och obetalt arbete i pandemins tid.

Philip Hwang, senior professor på Göteborgs universitet, om papparollen och arbetsplatsens betydelse.

Paula Mulinari, docent Malmö Universitet, om hur kön och rasism påverkar arbetsmarknadens struktur.

Marie Trollvik, Lönelotsarna, om den strukturella löneskillnaden i Sverige.

[LÄS MER OCH ANMÄL DIG HÄR](#)



Resursteam heder Skåne rekryterar nya kommuner



Sedan två år bedriver Malmö stad och Länsstyrelsen Skåne utvecklingsarbetet Resursteam heder Skåne. Skånska kommuner kan ansluta sig och få konsultation till yrkesverksamma och verksamhetsnära utbildning i medverkande kommuner. Vi välkomnar Burlöv som den senast ansluta kommunen!

LÄS MER OM RESURSTEAM HEDER SKÅNE



Nätverk för våldsförebyggande arbete

Länsstyrelsen Skåne gör en satsning med Klippans kommun och startar ett regionalt nätverk för våldsförebyggande arbete. Syftet med nätverket är att främja utvecklingen av våldsförebyggande arbete i skånska kommuner, genom att få en möjlighet att inspireras, dela erfarenheter och få kunskap.

Målgrupp är du som arbetar med förebyggande arbete på strategisk eller operativ nivå i en kommun, och är intresserad av att utveckla ett våldsförebyggande arbete.

Nätverksträff 10 mars kl 9-12

Nätverksträff 31 maj kl 9-12



24 mars: Uppdaterad lägesbild för barn och ungas uppväxtvillkor i Skåne

Välkommen till en presentation om barn och ungas uppväxtvillkor i Skåne. År 2020 tog Länsstyrelsen Skåne fram en lägesbild för varje skånsk kommun utifrån 14 uppväxtvillkor som påverkar risk för missbruk, ohälsa, ofullständig skålgång, kriminalitet och våld.

Lägesbilderna är nu uppdaterade med den senaste statistiken. Den 24 mars presenteras det övergripande resultatet av lägesbilden för Skåne. Vi kommer också att berätta mer om hur lägesbildsarbetet har genomförts, och hur kommuner kan arbeta för att stärka skyddsfaktorer hos barn som riskerar att inte få sina rättigheter tillgodosedda.

Målgrupp: Strateger, samordnare, verksamhetsutövare, förtroendevalda och

[LÄS MER OCH ANMÄL DIG](#)

UTBILDNINGAR I SKÅNE



Föreläsning om Klippans våldsförebyggande arbete

4 FEBRUARI 10.00-10.50

Sedan hösten 2019 arbetar Klippans kommun med satsningen *Klippan fritt från våld*. Ambitionen är att skapa ett kommunövergripande våldsförebyggande arbete där flera aktörer tillsammans har fokus på att förebygga våld. Föreläsningen kommer ha fokus på hur arbetet har sett ut sedan kartläggningen av våldet blev klar. Föreläsningen sker digitalt.

Föreläsare: Clara Svensson och Sara Nylander, projektledare i Klippans kommun

[LÄS MER OCH ANMÄL DIG HÄR](#)

Våld och hjälpsökande i lesbiska och queera relationer

22 MARS 10.00-12.00

Välkommen till ett forskarseminarium om våld och hjälpsökande i lesbiska och queera relationer.

I september 2021 disputerade Nicole Ovesen med sin avhandling. Utifrån 25 intervjuer undersöker hon i avhandlingen hur personer som upplevt våld i en lesbisk eller queer relation har identifierat våldet, hur de sökt hjälp, och hur de blivit bemötta i hjälpsökandeprocessen.

[LÄS MER OCH ANMÄL DIG HÄR](#)

FREDA-kortfrågor

7 APRIL 8.30-12.00

Välkommen till en digital utbildning om att upptäcka och fråga om våldsutsatthet, med hjälp av FREDA kortfrågor.

Att ställa frågan om våld är viktigt för att identifiera utsatta och ge det skydd och stöd som de behöver och har rätt till. FREDA-kortfrågor är ett stöd i att fråga om våld i enskilda ärenden och är en del av den standardiserade bedömningsmetoden FREDA, som Socialstyrelsen har utvecklat.

Under utbildningen kommer ni att få baskunskaper om våld i nära relationer samt verktyg att fråga om våldsutsatthet med stöd av FREDA kortfrågor. Länsstyrelsen Skåne arrangerar utbildningen i samverkan med Kompetenscentrum mot våld i nära relationer.

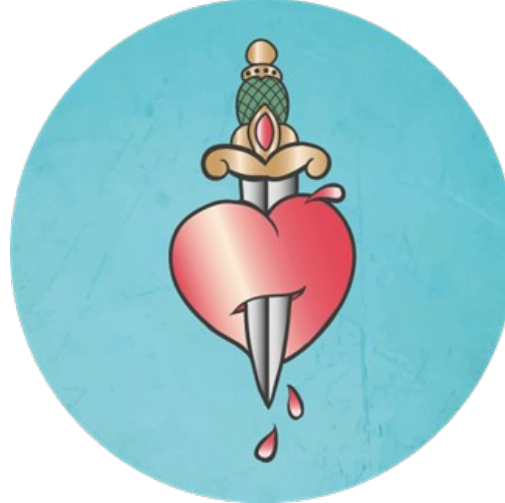
[LÄS MER OCH ANMÄL DIG HÄR](#)

Svartsjuka är inte romantiskt

Kampanjen "Svartsjuka är inte romantiskt" genomförs för sjätte året i rad. Syftet med kampanjen är att uppmärksamma och synliggöra våld i ungas partnerrelationer. Den pågår under februari och mars med start den 1 februari.

Din kommun/organisation/verksamhet kan delta genom att sprida kampanjen.

[LÄS MER OCH SE KAMPANJMATERIALET](#)



KONTAKTPERSONER

KONTAKTA OSS

JÄMSTÄLLDHET

[Sara Lhåö](#)
[Martina Skrak](#)

MÄNS VÅLD MOT KVINNOR

[Frida Darj](#)
Hanna Hansson (tjänstledig tom mars 2022)
[Hannes Hart Svedberg](#)
[Alka Khanna](#)
[Therese Olin](#)
[Katarina Tümer](#)

Öppna nyhetsbrevet i din webbläsare

Läs mer om hur Länsstyrelsen behandlar dina personuppgifter [här](#)

Vill du avregistrera dig från nyhetsbrevet? [Klicka här](#)

Om du inte redan är prenumerant på nyhetsbrevet, [klicka här](#) för att registrera dig som prenumerant.



Länsstyrelsen
Skåne

